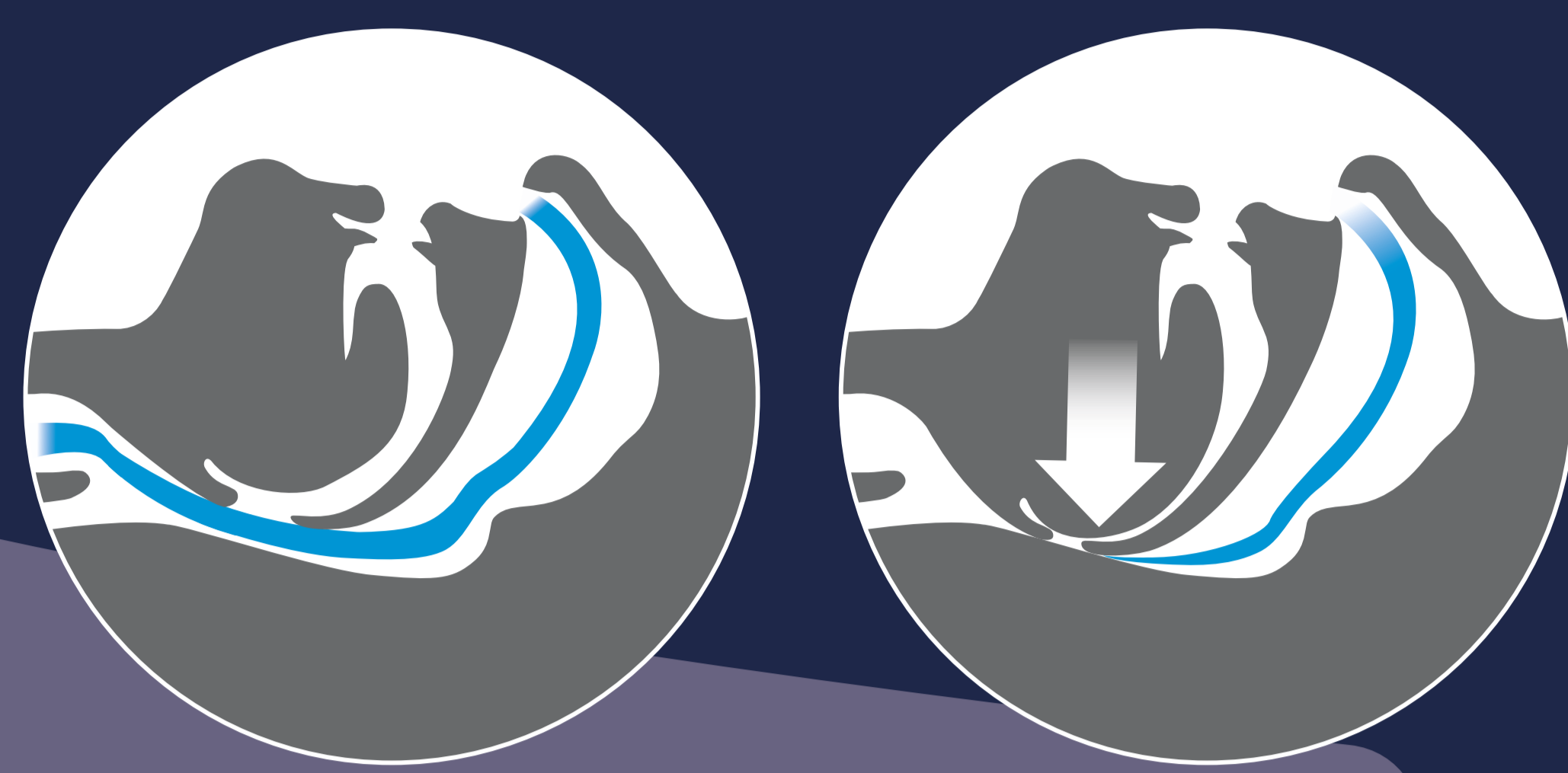


L'apnée du sommeil chez l'adulte

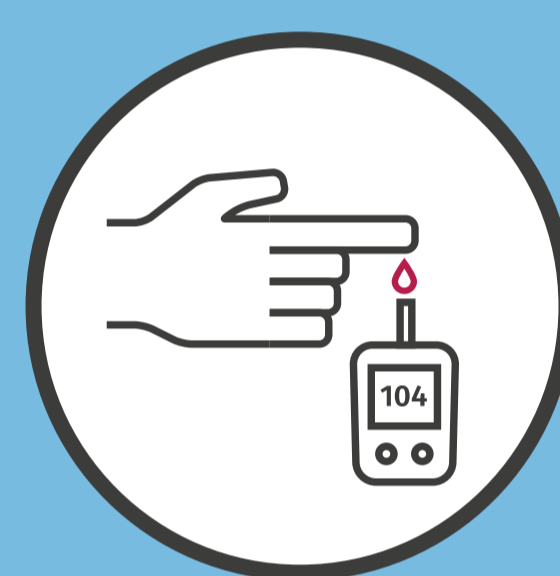
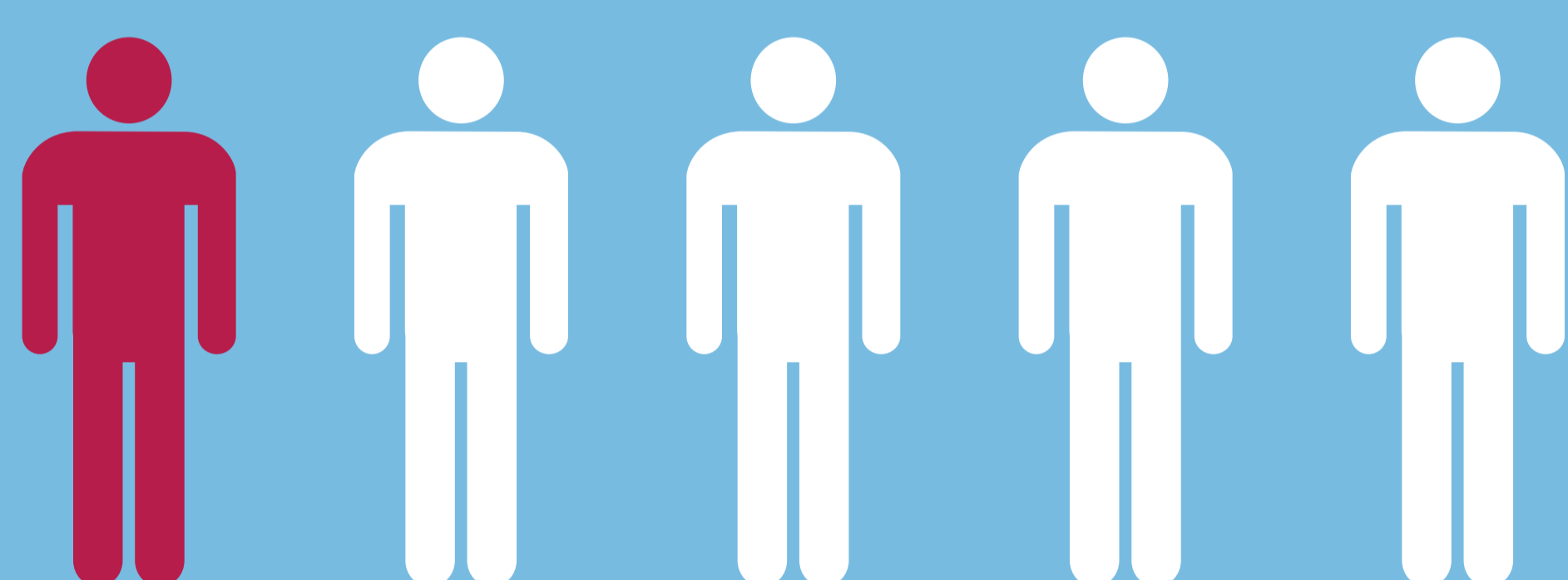
Qu'est ce que l'apnée obstructive du sommeil?

Il s'agit d'une obstruction complète des voies aériennes supérieures, qui intervient au cours du sommeil



Si ces obstructions interviennent plusieurs dizaines de fois par nuit et sont associées à des symptômes, on parle de **Syndrome d'Apnées Obstructives du Sommeil (SAOS)**

1 adulte sur 5¹ souffre d'apnées obstructives du sommeil

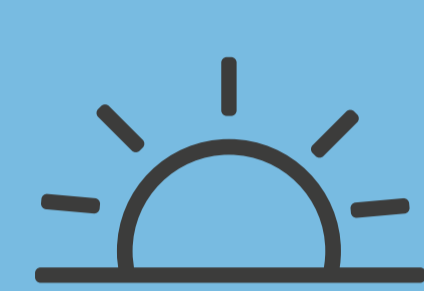


PLUS DE LA MOITIÉ DES PATIENTS atteints d'**insuffisance cardiaque**³, de **diabète type 2**⁴ ou d'**obésité morbide**⁵, **SOUFFRE D'APNÉE DU SOMMEIL**



Ce chiffre est encore plus élevé dans la population féminine.

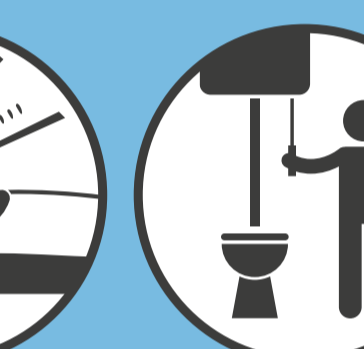
Les symptômes chez la **femme** sont différents et moins bien identifiés que dans la population masculine.



SYMPTÔMES



- Somnolence diurne
- Céphalées matinales
- Trouble de la libido
- Anxiété, irritabilité
- Difficultés de concentration et troubles de la mémoire
- Idées dépressives
- Sommeil non réparateur
- Bouche sèche, mal de gorge
- Ronflements
- Sommeil perturbé, réveils fréquents
- Nycturie
- Pause respiratoires perçues par l'entourage
- Sensation d'étouffement
- Suées nocturnes
- Insomnie



Quelles conséquences ?

À COURT TERME

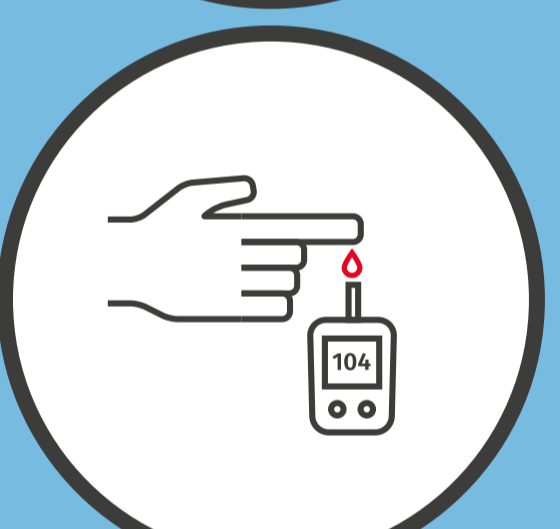
À LONG TERME

Manque d'énergie⁶



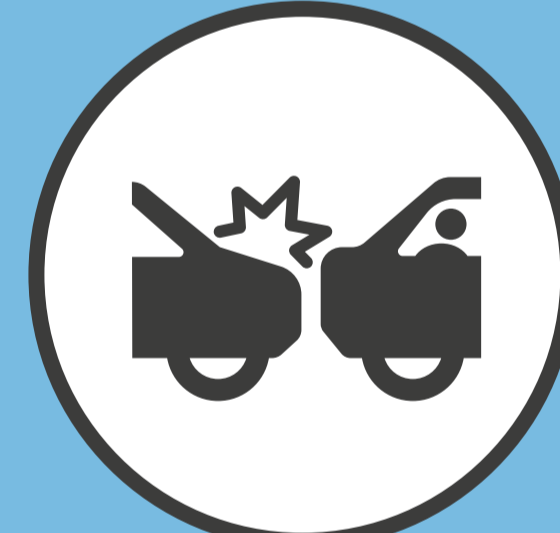
Dépression⁹

Accidents du travail⁷
X2



Diabète⁵

Accidents de la route⁸
X3



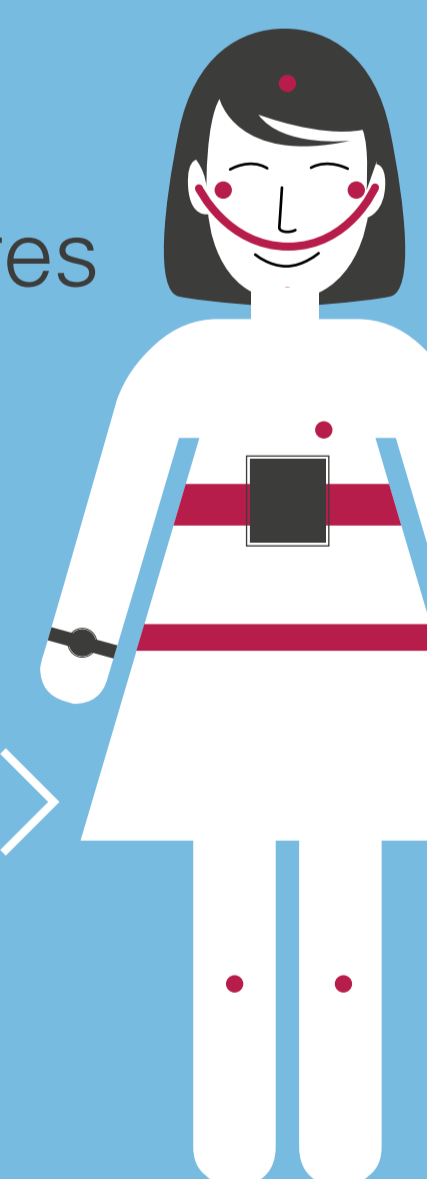
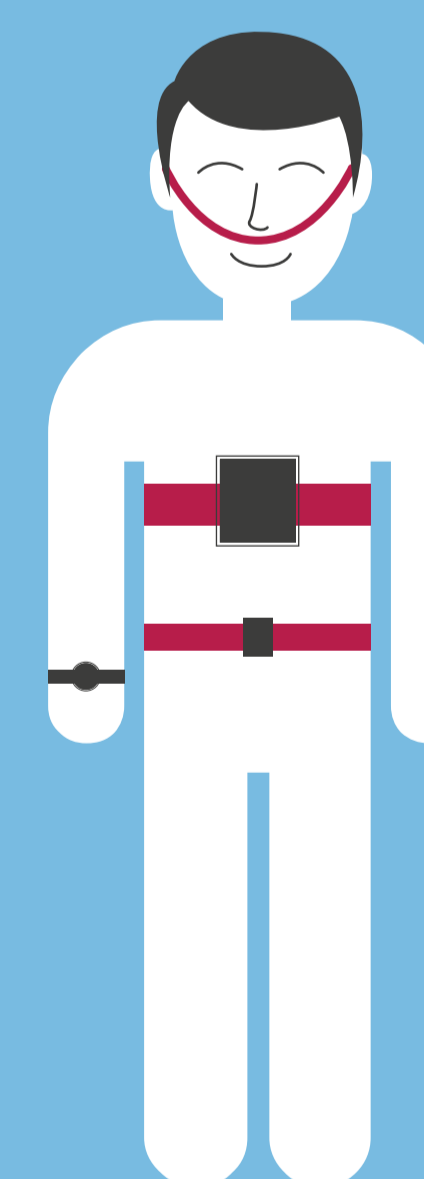
Maladies cardio-vasculaires³

DIAGNOSTIC

Mesure des événements respiratoires au cours du sommeil

Par polygraphie ventilatoire

Par polysomnographie



Quelles solutions ?



Perte de poids



Dispositif de pression positive continue (PPC) + masque*



Orthèse d'avancée mandibulaire*

ResMed.com
syndrome-apnee-sommeil.fr
resmed-patients-library.com

¹ Franklin KA, Lindberg E. Obstructive sleep apnea is a common disorder in the population—a review on the epidemiology of sleep apnea. *Journal of Thoracic Disease*. 2015;7(8):1311-1322. doi:10.3978/j.issn.2072-1439.2015.06.11.

² Young T, et al., Predictors of Sleep-Disordered Breathing in Community-Dwelling Adults. *Arch Intern Med* 2002; 162: 893-900. DOI: 10.1001/archinte.162.8.893

³ Sarkar P et al., The epidemiology of obstructive sleep apnoea and cardiovascular disease. *J Thorac Dis*. 2018 Dec; 10(Suppl 34): S4189-S4200. doi: HYPERLINK

⁴ <https://doi.org/10.21037/atm.2018.12.56>

⁵ Muraki I, et al., Sleep apnea and type 2 diabetes. *J Diabetes Invest* 2018; 9: 991-997. doi: 10.1111/jdi.12823

⁶ Jehan S, et al., Obstructive Sleep Apnea and Obesity: Implications for Public Health. *Sleep Med Disord*. 2017; 1(4): 00019.

⁷ Moyer C A et al., Quality of life in obstructive sleep apnea: a systematic review of the literature. *Sleep Med*. 2001 Nov;2(6):477-91. doi: 10.1016/s1389-9457(01)00072-7.

⁸ Garbarino S et al., Risk of Occupational Accidents in Workers with Obstructive Sleep Apnea: Systematic Review and Meta-analysis. *Sleep*. 2016 Jun 1;39(6):1211-8. doi: 10.5665/sleep.5834.

⁹ Strohl KP et al., An official American Thoracic Society Clinical Practice Guideline: sleep apnea, sleepiness, and driving risk in noncommercial drivers.

An update of a 1994 Statement. *Am J Respir Crit Care Med*. 2013 Jun 1;187(11):1259-66. doi: 10.1164/rccm.201304-0726ST.

⁹ Ohayon MM. The effects of breathing-related sleep disorders on mood disturbances in the general population. *J Clin Psychiatry*. 2003 Oct;64(10):1195-200. DOI: HYPERLINK

* Dispositifs médicaux, consultez les notices spécifiques à chacun pour plus d'information