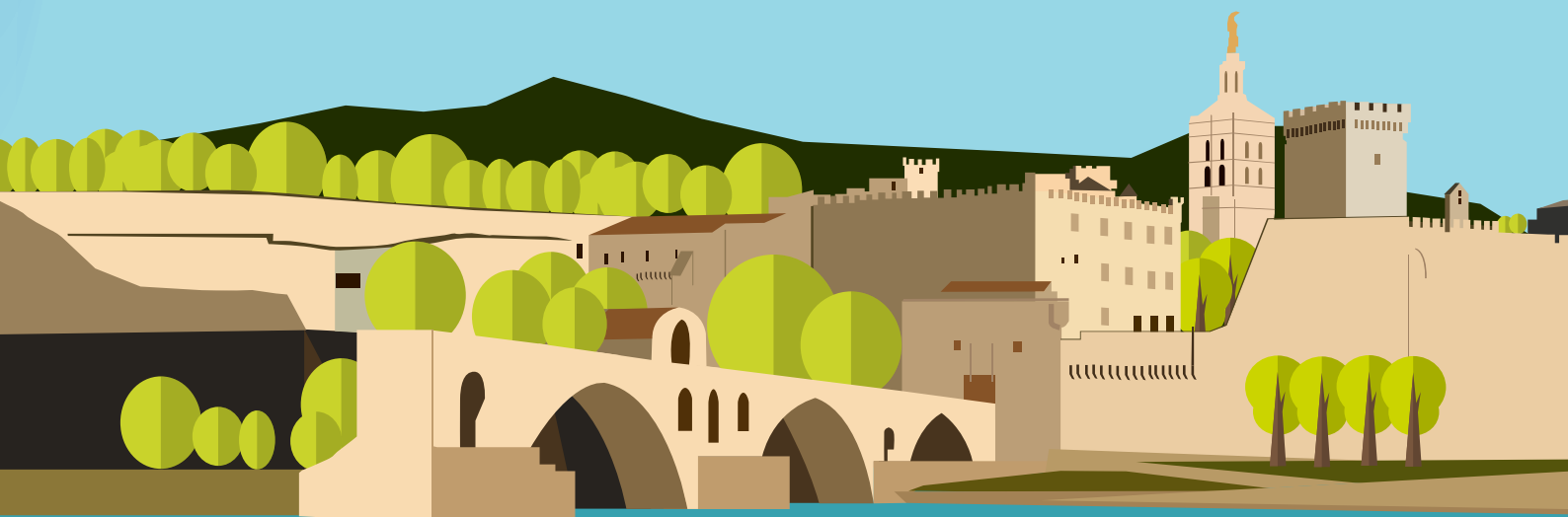


ATELIERS D'IMAGERIE DU CNCF

Centre de Congrès du Palais des Papes
Avignon



15-16
MARS
2024
AVIGNON



info@cncf.eu



cncf.eu



13 rue Niepce - 75014 Paris



Les maladies valvulaires cardiaques et vasculaires sévères et asymptomatiques : prise en charge



- 12h00-12h50 **Buffet d'accueil et rencontres avec les partenaires**
- 12h50-13h00 **Ouverture du congrès**
Pierre Sabouret, Marie-Christine Malergue, Serge Cohen, Jean-Claude Dib
- 13h00-14h00 **Insuffisance valvulaire aortique sévère asymptomatique**
Modérateurs : Marie-Christine Malergue (Paris), Jacques Gauthier (Cannes)
- **L'échocardiographie me suffit** - Daniel Czitrom (Paris)
- **Non, l'imagerie multimodale change la donne** - Martin Nicol (Neuilly-sur-Seine)
- **Synthèse : que disent les recommandations** - Marie-Christine Malergue (Paris)
- 14h00-15h00 **Insuffisance mitrale sévère asymptomatique**
Modérateurs : Jean-François Avierinos (Marseille), Léon Ouazana (Paris)
- **Les pièges de la quantification échographique de l'insuffisance mitrale asymptomatique et les paramètres décisionnels dans la prise en charge** - Thierry Le Tourneaux (Nantes)
- **Apport de l'imagerie multimodale** - David Attias (Saint-Denis)
- **Les nouvelles procédures non chirurgicales** - Yvan Le Dolley (Marseille)
- 15h00-16h00 **Aorte thoracique ascendante et valve aortique**
Modérateurs : Jean-Claude Dib (Neuilly-sur-Seine), Vincent Pradeau (Bordeaux)
- **Comment mesurer une aorte thoracique ascendante : les discordances entre l'échographie et le scanner** - Marie-Christine Malergue (Paris)
- **Bicuspidie valvulaire aortique en imagerie : quelle influence sur la prise en charge ?** - Julien Rosencher (Neuilly-sur-Seine)
- **Evolution d'un anévrisme de l'aorte thoracique ascendante : quelle surveillance ? Quel traitement ?** - Clémence Delhomme (Paris)
- 16h00-16h30 **Pause et rencontres avec les partenaires**
- 16h30-17h30 **Maladie vasculaire asymptomatique**
Modérateurs : Serge Cohen (Marseille), Olivier Hoffman (Paris)
- **Sténose carotide asymptomatique avant chirurgie cardiaque : quelle stratégie ?** - Julien Bertolino (Marseille)
- **Faut-il traiter les artéritiques asymptomatiques ?** - Raphaël Soler (Marseille)
- **Embolie pulmonaire asymptomatique découverte par scanner : faut-il la négliger ?** - Barbara Leclercq (Marseille)



- 17h30-18h30 **Rétrécissement valvulaire aortique asymptomatique moyennement sévère (RAo limite)**
Modérateurs : *Julien Rosencher (Neuilly-sur-Seine), Dominique Guedj (Paris)*
- **RAo limite : qu'est-ce que je demande en plus de l'échocardiographie ?** -
Laetitia Neuvillers (Aix-en-Provence)
 - **RAo limite et dysfonction ventriculaire gauche : que faire ?** - *Christophe Tribouilloy (Amiens)*
 - **RAo limite et maladie coronaire à ponter : que faire, le TAVI change-t-il la donne ?** -
Yohann Bohbot (Amiens)
- 18h30-19h30 **Insuffisance mitrale sévère asymptomatique, les formes particulières**
Modérateurs : *Alain Berrebi (Paris), Patrick Khanoyan (Marseille)*
- **Maladie de Barlow asymptomatique : approche multi-modale** -
Jean-François Aviérinos (Marseille)
 - **De la disjonction annulo-mitrale à la chirurgie** - *Jérôme Jouan (Limoges)*
 - **Les troubles du rythme de l'IM : stratification du risque et prise en charge** -
Benjamin Essayagh (Cannes)
- 20h30 **Dîner du congrès**



Les maladies valvulaires cardiaques et vasculaires sévères et asymptomatiques : prise en charge



8h30-09h30

Aorte sous diaphragmatique et imagerie

Modérateurs : *Serge Cohen (Marseille), François Silhol (Marseille)*

- **Comment j'évalue mon anévrisme fusiforme de l'aorte descendante ou abdominale ?** -

Laurent Macron (Neuilly-sur-Seine)

- **Anévrisme sacciforme de l'aorte abdominale : quelle prise en charge ?** -

Caroline Verrier (Marseille)

- **Anévrisme isolé de l'artère iliaque : quelle prise en charge ?** - *Michel-Alain Bartoli (Marseille)*

9h30-10h30

Chirurgie non cardiaque et rétrécissement valvulaire aortique sévère asymptomatique

Modérateurs : *Pierre Sabouret (Paris), Anne Bernard (Tours)*

- **Rétrécissement aortique sévère asymptomatique et chirurgie non cardiaque semi-urgente : comment je gère ?** - *Didier Bruère (Montauban)*

- **Rétrécissement aortique sévère asymptomatique et chirurgie non cardiaque non urgente : que faire ?** - *Ivan Philip (Paris)*

- **Valvulaire devant être opéré : quelle prophylaxie de l'endocardite, pour quels gestes, pour quels patients ?** - *Bernard lung (Paris)*

10h30-11h00

Pause et rencontres avec les partenaires

11h00-12H00

Insuffisance tricuspide sévère asymptomatique

Modérateurs : *Ariel Cohen (Paris), Erwan Donal (Rennes)*

- **Insuffisance tricuspide isolée : apport de l'imagerie multimodale** -

Catherine Sportouch (Montpellier)

- **Insuffisance tricuspide isolée : prise en charge en 2024** - *Julien Dreyfus (Saint-Denis)*

- **Insuffisance tricuspide et fibrillation atriale : des relations dangereuses** - *Ariel Cohen (Paris)*

12h00-13h00

Rétrécissement valvulaire aortique sévère asymptomatique

Modérateurs : *David Attias (Saint-Denis), Philippe Durand (Saint-Laurent-du-Var)*

- **Je remplace** - *Bernard lung (Paris)*

- **J'ai des arguments pour surveiller** - *Erwan Donal (Rennes)*

- **L'imagerie peut-elle emporter la décision ?** - *Anne Bernard (Tours)*

13h00

Déjeuner de clôture au Palais des Papes

14h00-15h30

Assemblée générale du CNCF

15h30-17h00

Conseil d'administration du CNCF